

# Hướng dẫn sử dụng

## I . Tính năng chính



Cloud storage



Ultra HD



P2P services



Card storage



Motion Detection



Remote boot



Apple/Android



Wireless WiFi



Timed video



Infrared light



magnetic



monitoring

## II . Hoạt động

- Hướng dẫn đèn tín hiệu

Đèn xanh dương: chỉ báo chức năng. Đèn đỏ: đang sạc. Đèn xanh được bật trong 1 khoảng thời gian lâu, sau đó thiết bị mới khởi động. Nếu đèn xanh chớp nháy chậm, WiFi được bật. Nếu đèn xanh chớp nhanh, thiết bị đang kết nối tới mạng. Nếu đèn xanh sáng trong thời gian dài, kết nối mạng thành công. Đèn đỏ sáng trong thời gian dài là đang sạc. Nếu đèn tắt thì thiết bị đã sạc đầy.

- Hướng dẫn vận hành thiết bị

Nhấn và giữ nút ON/OFF để mở thiết bị, đèn xanh sẽ nhấp nháy, sau đó sẽ sáng khoảng 6s. Sau khi wifi của thiết bị được bật. Dùng các thiết bị (điện thoại hoặc máy tính bảng) đã tải ứng dụng **PixPlus** về để thêm các kết nối mạng cục bộ ( sẽ thấy “Setting of adding the network for the Camera” để biết được thông tin chi tiết thiết bị được kết, tạm dịch “Thêm cài đặt mạng cho camera”). Trong quá trình thêm, đèn xanh sẽ nhấp nháy trong quá trình kết nối. Khi mạng của thiết bị được kết nối thì đèn xanh sẽ sáng trong 1 thời gian, giao diện thời gian thực lúc đó có thể truy cập. Nếu kết nối lỗi, nhấn nút “RESET/MODE” để thử lại sau khi cài đặt lại. Khi cài đặt lại, đèn xanh sẽ sáng nhanh hơn. Sau khi cài đặt lại, khởi động lại thiết bị và đèn xanh WiFi sẽ chớp chậm. Các chế độ khác, nhấn ON/OFF để tắt.

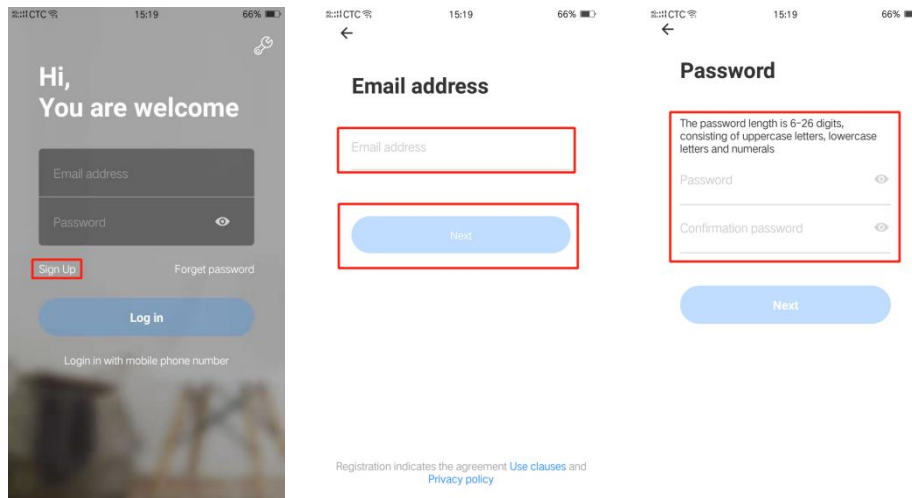
## III . Tải và cài đặt ứng dụng (APP)

- Download và cài đặt ứng dụng **PixPlus**. Các máy android có thể download app thông qua mã QR. Các máy iphone tìm kiếm tên ứng dụng **PixPlus** trên Appstore và cũng có thể tải thông qua quét mã QR (Sau khi quét mã QR, download bằng cách chọn ứng dụng version tương ứng với quốc gia theo yêu cầu)



#### IV . Đăng kí tài khoản và đăng nhập

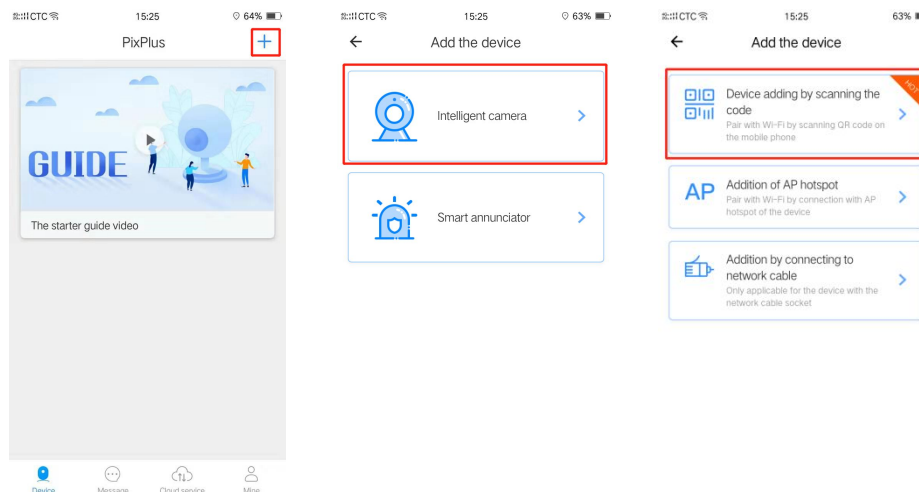
- Đăng kí với số điện thoại và nhận được tin nhắn xác nhận. Nhấn “Next step (Tiếp theo)” để đăng kí (Để kết nối với wifi nội bộ của camera (hotspot), thì không cần đăng kí tài khoản. Thấy các kết nối trực tiếp của ứng dụng trong đoạn thứ 3 dưới mỗi item để thêm thông tin chi tiết)



#### V. Cài đặt kết nối mạng internet cho camera

##### 1. Thêm mạng bằng cách quét mã QR

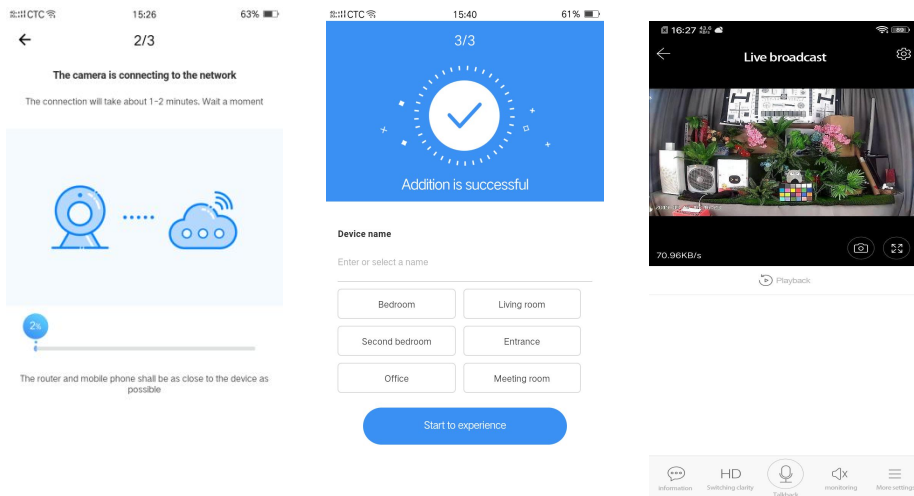
- Bấm vào thêm thiết bị “+”--> tại góc phải, chọn “Smart Camera”--> chọn “Network Addition by Scanning the QR code”



- Nhấp “If you have already completed the above steps, please click network linkage” --> Nhấp “Network linkage”, nhập password của Wifi và nhấp để qua bước tiếp theo; đưa mã QR trước ống kính của máy ảnh (khoảng cách của điện thoại di động và máy ảnh là 10 đến 20 cm). Sau khi thấy đèn xanh nhấp nháy, nhấp “I have heard “beeps” voice”

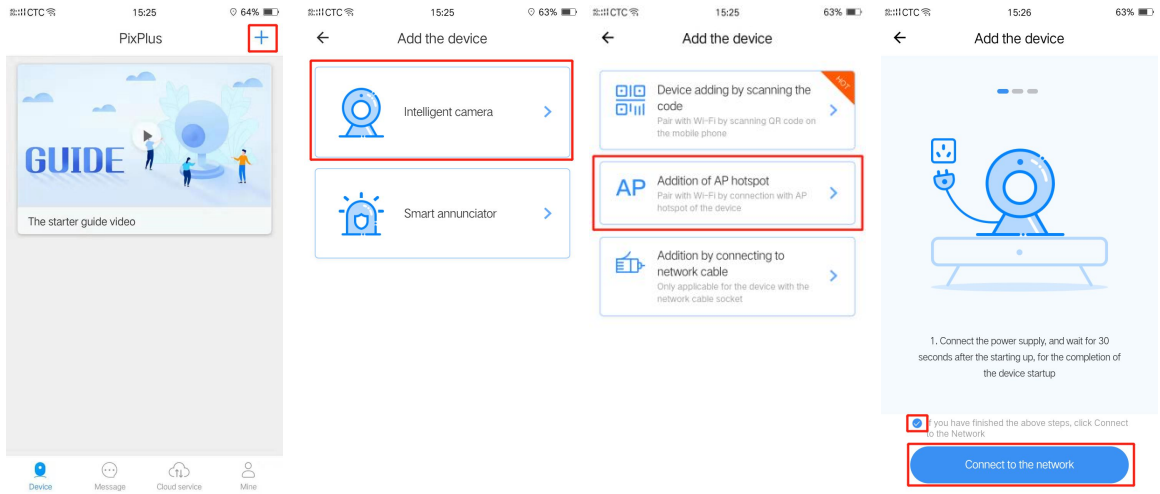


- Chờ thiết bị được kết nối. Kết nối mạng thành công, sau đó đèn xanh sẽ sáng trong 1 khoảng thời gian -> “Start to experience” và vào giao diện xem trước thời gian thực;

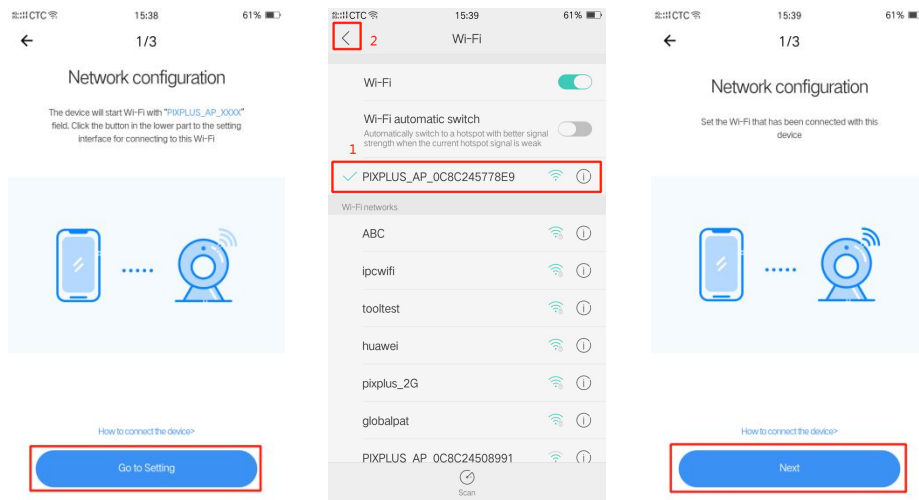


## 2. Thêm AP Hot Spots

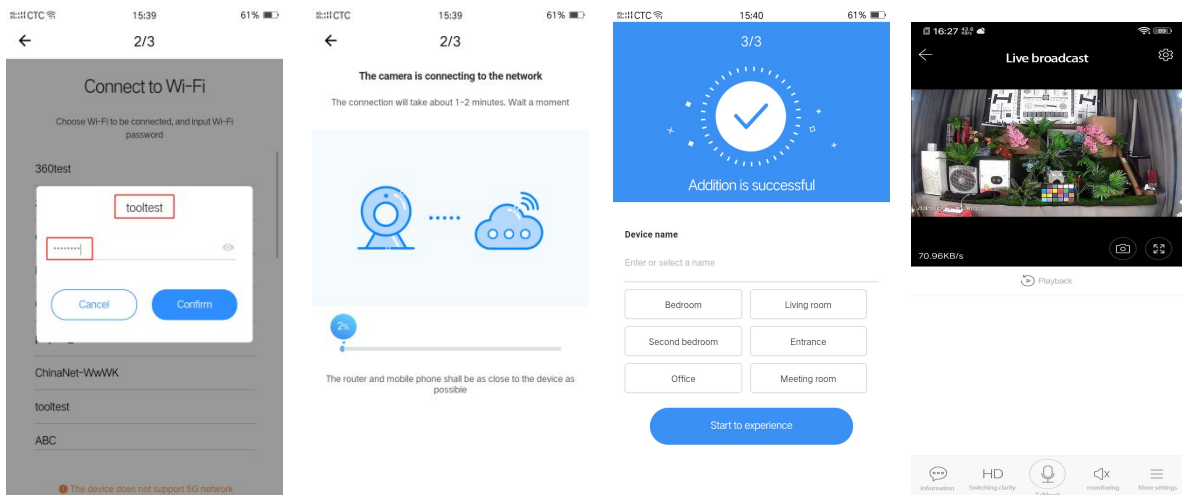
- Nhấp vào thêm thiết bị ở góc bên phải “+”--> chọn “Smart Camera”--> chọn “Addition of AP Hot Spots” và nhấp “If you have completed the above steps, please click the network linkage” --> nhấp “Next Step”



- Các thiết bị có tên wifi theo format “PIXPLUS\_AP\_XXXX”. Nhấn “Go to the setting”--> chọn “PIXPLUS\_AP\_XXXX”, trở lại giao diện ứng dụng sau khi kết nối “WiFi” và nhấp “Next Step” sau khi trở lại giao diện.

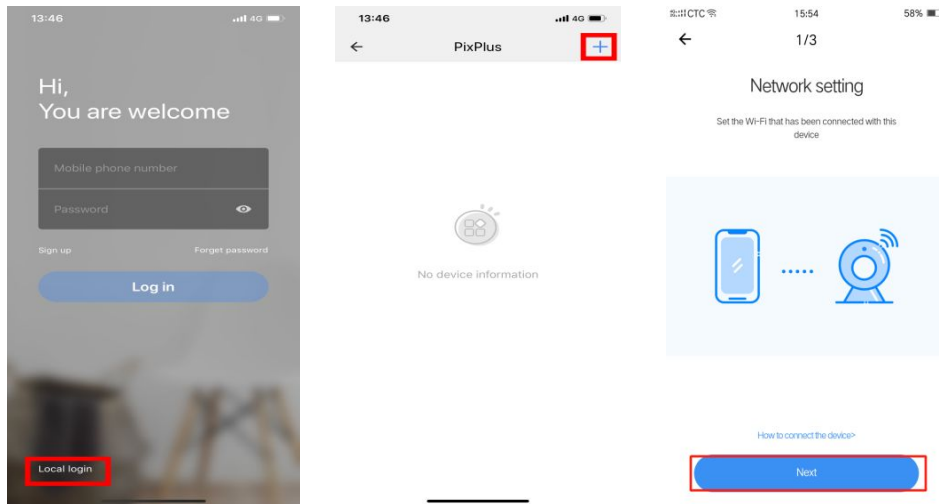


- Ở màn hình tiếp theo. Chọn “WiFi” cần kết nối, nhập WiFi password ---> Nhấp “Next Step” kết nối tới mạng. Khi kết nối thiết bị thành công, đèn xanh sẽ sáng trong 1 khoảng thời gian. --> “Start to experience” và vào giao diện xem trước thời gian thực.

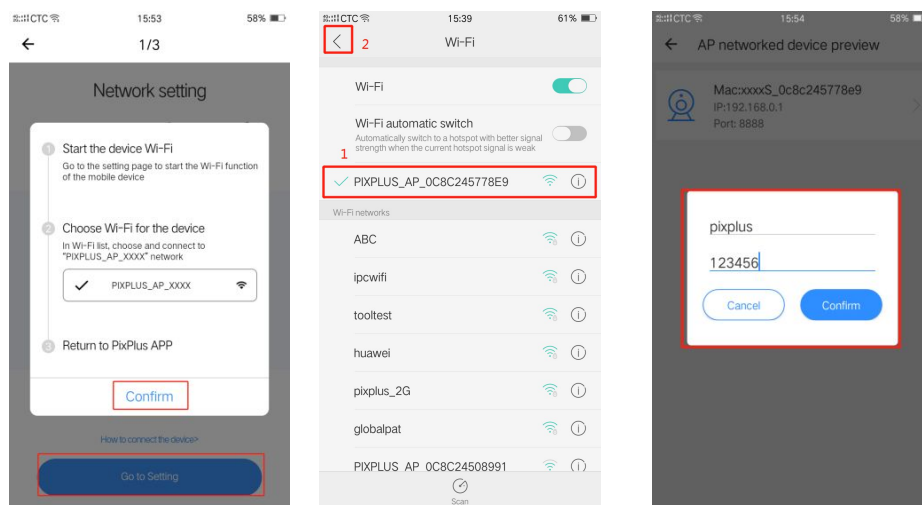


### 3. Liên kết trực tiếp bằng AP

- Mở giao diện đăng nhập của PixPlus, nhấp “Local log-in” tại góc trái, nhấp “+” ở góc bên phải của giao diện công cụ và nhấp vào “Next Step”,

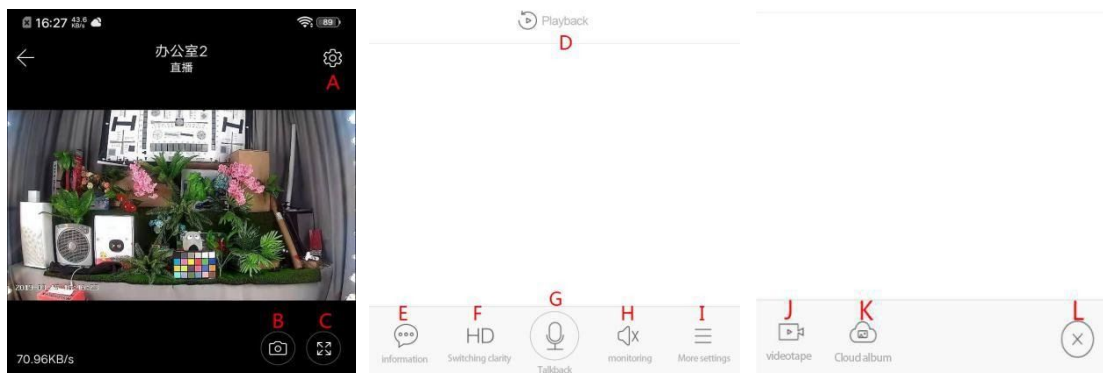


- Nhấp “Confirm” và “Go to the configuration”, kết nối “PIXPLUS\_AP\_XXXX” quay trở lại app, nhấp vào thiết bị và nhập “the account: pixplus and the password:123456”. Đèn xanh của thiết bị sẽ sáng. Sau đó, popup “hot spot is successfully linked”.



### VI . Cấu hình các tham số:

- Giới thiệu Giao diện xem trước thời gian thực (Real-time Preview Interface)




A: Quản lý cài đặt B: chụp hình màn hình C: Full-screen Preview D: Playback E: Danh sách các thông điệp cảnh báo F: Thay đổi độ phân giải G: Talkback(The device doesn't support) H: bật/tắt theo dõi theo dõi bằng âm thanh I: cài đặt khác J: ghi lại bằng điện thoại di động K: Check trên Cloud Photos L: Return more

### • Giới thiệu dịch vụ lưu trữ đám mây (Cloud Storage Service)

1. Sản phẩm gửi dữ liệu lên lưu trữ đám mây miễn phí trong 30 ngày. Khi nó hết hạn, hãy quyết định có nên tự mua dịch vụ lưu trữ đám mây hay không.
2. Chọn dịch vụ quay video trên đám mây và vào giao diện đặt hàng của gói.
3. Cung cấp ba loại gói đám mây khác nhau. Mỗi gói có thể được chia thành gói cho thuê hàng tháng và gói hàng năm. Bạn có thể mua có chọn lọc theo nhu cầu của bạn.
4. Chế độ thanh toán là Alipay. Sau khi chọn, nó sẽ tự động chuyển sang Alipay. Sau đó, thanh toán được hoàn thành.

### • Cấu hình tham số

Nhấp vào nút  để vào trang cấu hình tham số. Trên màn hình setting, có tất cả các loại cấu hình tham số, chẳng hạn như chế độ xem ban đêm, cuộn qua hình ảnh (180 °), bật / tắt micro của thiết bị, thay đổi liên kết của WIFI, cài đặt lưu trữ và khởi động lại / gỡ bỏ thiết bị.

### • Cài đặt thẻ lưu trữ TF

Lắp thẻ TF vào khe cắm thẻ và khởi động lại máy ảnh.

Yêu cầu của thẻ TF:

1. Dung lượng bộ nhớ: 8-128G
2. Thẻ thương hiệu tốc độ cao C10
3. Trước tiên, chọn định dạng lưu trữ của thiết bị, để kiểm tra dung lượng còn lại của thẻ TF và nhấp vào định dạng. Chọn Chế độ ghi video Video trực tiếp để đặt và lưu trữ chế độ ghi video: A: No video recording là không lưu trữ video B: Incident video recording là cho quay video sau khi kích hoạt sự cố, bao gồm: báo động chuyển động C: Continuous video recording là ghi video tổng thể theo thời gian thực

Mẹo: Phát lại bản ghi video được mặc định là bản ghi video lưu trên dịch vụ đám mây. Nếu bạn cần xem bản ghi video từ thẻ SD, vui lòng nhấp vào bản ghi video, kiểm tra kênh và chọn thẻ lưu trữ SD trong menu setting.

① Quay video lưu trữ trên dịch vụ đám mây được phân biệt bằng màu sắc. Màu xanh đậm là video ghi lại sự cố kích hoạt phát hiện(incident video recording). Màu xanh trắng là video ghi miễn phí kích hoạt. Quay video màu từ thẻ SD có màu xanh nhạt

② Nhấp vào biểu tượng ngày và kiểm tra các video đã quay vào ngày đã chọn.

## **VII . Web Preview**

- Truy cập link [www.ucloudcam.cn](http://www.ucloudcam.cn). Đăng nhập để xem.

## **VIII . Những vấn đề chung**

### **1. Không thêm được thiết bị thông qua kết nối wifi?**

Đảm bảo rằng trước khi thêm thiết bị, thiết bị đã khôi phục cài đặt gốc. Nhấn giữ phím RESET / MODE và đèn xanh nhấp nháy có nghĩa là nó đang đặt lại và khôi phục cài đặt gốc.

Bên cạnh đó, camera chỉ hỗ trợ tín hiệu Wifi (2.4GHz). Nếu là bộ định tuyến 5G, vui lòng mở chế độ tần số kép của router và chọn tín hiệu 2,4 G.

### **2.Quay video không liên tục?**

1. Trong các dịch vụ đám mây, quay video sự cố(incident video recording) được mặc định. Khi sự cố xuất hiện, nó có thể kích hoạt phát hiện chuyển động để quay video. Nếu không có sự cố xuất hiện, không quay video. Nếu bản ghi video trống, không replay (Bạn cũng có thể mua gói quay video trong cả ngày để phục vụ ghi âm trên đám mây. Sau đó, sẽ không có gián đoạn. Nếu có sự cố và không có bản ghi video, thì cũng có thể replay video)

2. Nếu quay video lưu trữ trên thẻ và chọn quay video sự cố(incident video recording), phát hiện chuyển động có thể được kích hoạt để quay video nếu sự cố xuất hiện. Không có sự xuất hiện của sự cố, sẽ không có quay video.

### **3.Điện thoại không nhận được tin nhắn báo động?**

Trước hết, hãy đảm bảo rằng thiết bị đã được mở quyền gửi thông báo của. Sau đó, mở phát hiện chuyển động (motion detection) và theo dõi âm thanh(sound monitoring) trong cài đặt thông báo của APP. Bên cạnh đó, thời gian hiện tại không nằm trong khung thời gian dự kiến dừng thông báo.

Thông thường, nếu phát hiện sự bất thường, thông báo sẽ xuất hiện trên thanh thông báo của điện thoại di động. Nếu có bất kỳ giọng nói hoặc rung động, nó phụ thuộc vào cài đặt trong điện thoại di động.

Ngoài ra, khi xem hình ảnh thời gian thực từ APP, điện thoại di động không thể nhận được báo thức từ camera bạn đang xem, vì người dùng mặc định đang tập trung vào màn hình giám sát vào lúc này. Không cần phải báo động.

Quyền gửi thông báo của ứng dụng từ phiên bản ở nước ngoài đang mở và hành động / Hình hình

trong một thông báo tin nhắn trong thiết bị đã được mở, nhưng chưa nhận được thông báo. Vui lòng xác nhận xem điện thoại di động có hỗ trợ các dịch vụ của Google hay không. Một số thiết bị di động không hỗ trợ các dịch vụ của Google, do vậy không thể nhận được các tin nhắn và cũng cần kết nối trang web bên ngoài.

#### **4. Điều gì xảy ra nếu camera đã ngắt kết nối?**

Trước hết hãy xác nhận xem nguồn và mạng có bình thường không. Nếu không có vấn đề gì, hãy tắt nguồn và khởi động lại. Nếu sau khi khởi động lại, nó vẫn tiếp tục thả ra. Vui lòng xóa camera trong APP và thêm lại.

Q: Làm thế nào để kiểm tra máy ảnh nếu nó offline?

A: Kiểm tra xem nguồn và mạng có bình thường không.

Cấu hình lại các camera

Kiểm tra xem tốc độ mạng hơn 4M không.